

Fot. 1 Znaczne ubytki w pokryci dachowym



Fot. 2 Podłoga – deski drewniane gr. 2,5cm do wymiany



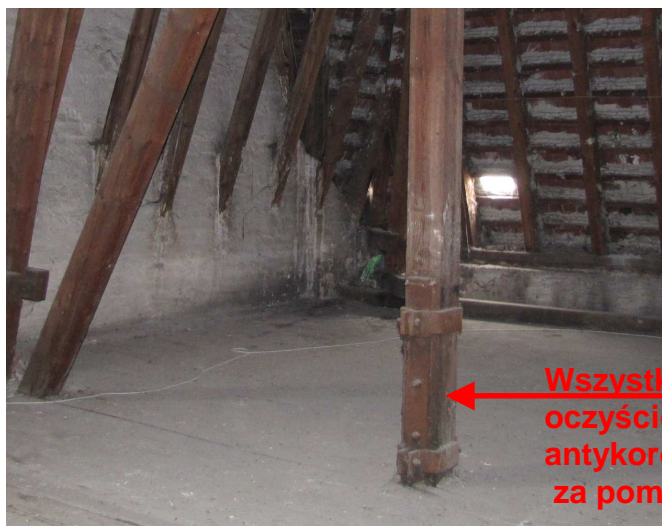
Fot. 3 Przy wejściu na poddasze znajduje się strop żelbetowy na belkach stalowych, który przemarza. Należy ocieplić



Znacznie zawilgocone
deskowanie
DO WYMIANY

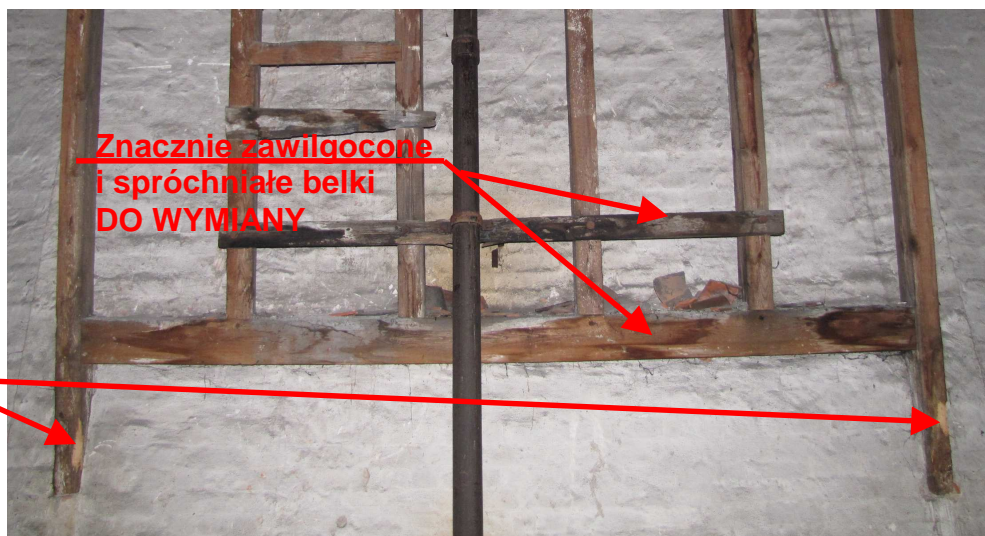
Końcówki krokwi
zasypane gruzem
NALEŻY ODGRUZOWAĆ

Fot. 4 Mocowanie krokwi na murłacie



Wszystkie stalowe łączniki
oczyścić i zabezpieczyć
antykorozyjnie
za pomocą powłok malarskich

Fot. 5 Stalowe łączniki



Znacznie zawilgocone
i spróchniałe belki
DO WYMIANY

Fot. 6 Końcówki krokwi porażone przez owady – OCISAĆ i wzmocnić, w przypadku znacznego ubytku całkowicie wymienić.



Fot. 7 Belki konstrukcji tuku znacznie zawilgocone i porażone przez owady – całkowicie do wymiany



Fot. 8 Większość elementów konstrukcji więźby dachowej jest znacznie popękana